

試験開始の指示があるまで、この問題冊子の中を見てはいけません。

## 第4回 西南戦争歴史検定

### 試験問題・解答用紙【中級】

50問 100点 (60分)

#### 注意事項

- 1 解答用紙に正しく記入されていない場合は、採点できない事があります。
- 2 試験問題・解答用紙は回収します(返却しません)。
- 3 解答用紙へはHB以上の濃さの鉛筆で記入してください。
- 4 問題冊子の異常で解答に支障がある場合は、手を高くあげて監督者に知らせてください。試験が終わってから申し出ることはできません。
- 5 問題の内容に関することには、お答えできません。
- 6 机上には筆記用具、受験票、時計(携帯電話不可)以外置かないでください。
- 7 不正行為を行った場合は、その時点で受験資格がなくなります。

/100点

受験番号	氏名

平成27年10月11日実施

玉東町教育委員会

西南戦争に関する問題です。次の内、該当する番号を丸で囲みなさい。(2点×50問=100点)

問 1 慣れない事をはじめ失敗することを、明治維新後、職を失い困窮した士族に例えて何と云うでしょう。

- ①士族の商法      ②士族の剣法      ③士族の乱      ④士族政治

問 2 明治時代に起こった士族の乱の内、異なるものはどれでしょう。

- ①萩の乱      ②秋月の乱      ③佐賀の乱      ④壬申の乱

問 3 明治6年、ある論争をきっかけに西郷隆盛は政府を辞職します。何でしょう。

- ①廃仏毀釈      ②征韓論      ③学制      ④廃藩置県

問 4 「鹿児島賊徒征討」の勅命が下ったのは明治10年何月何日でしょう。

- ①2月12日      ②2月19日      ③2月22日      ④3月4日

問 5 別働第一旅団の旅団長は誰でしょう。

- ①山田顕義      ②曾我祐準      ③三好重臣      ④高島鞆之助

問 6 政府軍歩兵第十四連隊の駐屯地はどこでしょう。

- ①熊本      ②小倉      ③長崎      ④鹿児島

問 7 木葉の戦いで戦死した政府軍歩兵第十四連隊第三大隊長は誰でしょう。

- ①與倉知實      ②吉松秀枝      ③津下弘      ④筒井義信

問 8 西南戦争時の熊本県令は誰でしょう。

- ①富岡敬明      ②徳富蘇峰      ③細川護久      ④安岡良亮

問 9 熊本隊の参謀として活躍した玉東町出身の人物は誰でしょう。

- ①池辺吉十郎      ②櫻田惣四郎      ③佐々友房      ④宮崎八郎

問 10 2月25日に南関に到着した第一、第二旅団が本営を置いたのはどこでしょう。

- ①正勝寺      ②正念寺      ③光行寺      ④拝聖院

問 11 高瀬の戦いの際に薩摩軍右翼(山鹿から攻撃)を務めたのは、誰を大隊長とする隊でしょう。

- ①村田新八      ②西郷隆盛      ③桐野利秋      ④三浦梧楼

問 12 大警視川路利良は何の兼任を命じられていたでしょう。

- ①陸軍少将      ②陸軍中将      ③伍長      ④軍曹

問 13 三池往還途中にある豊岡の眼鏡橋。県内でも最古級といわれていますが築造年代は何年でしょう。

- ①明和2年      ②大正2年      ③明治2年      ④慶応2年

- 問 14 3月3日、吉次方面の戦闘に当たった政府軍司令官は誰でしょう。  
 ①野津鎮雄                      ②三浦梧楼                      ③桐野利秋                      ④野津道貫
- 問 15 明治維新で活躍した西郷隆盛や大久保利通が生まれた町は次のどれでしょう。  
 ①鍛冶屋町                      ②加治屋町                      ③甲突町                      ④薩摩町
- 問 16 西郷隆盛の号は次のどれでしょう。  
 ①南洲                      ②甲東                      ③独楽                      ④春畝
- 問 17 弥助砲(長四斤山砲)を開発した人物は誰でしょう。  
 ①大久保利通                      ②西郷従道                      ③大山巖                      ④西郷菊次郎
- 問 18 西南戦争時の鹿児島県令は誰でしょう。  
 ①大山綱良                      ②大山巖                      ③細川護久                      ④島津久光
- 問 19 明治6年の明治政府正院の構成人物の内、参議ではない人物は誰でしょう。  
 ①西郷隆盛                      ②岩倉具視                      ③後藤象二郎                      ④大隈重信
- 問 20 私学校の砲隊担当は誰でしょう。  
 ①篠原国幹                      ②永山弥一郎                      ③村田新八                      ④桐野利秋
- 問 21 西南戦争は、私学校生徒による弾薬庫襲撃事件に始まりますが、当時どこに弾薬庫があったでしょう。  
 ①小根占                      ②指宿                      ③加治屋町                      ④草牟田
- 問 22 西南戦争を題材にした作品の内、組合せの異なるものはどれでしょう。  
 ①司馬遼太郎-『翔ぶがごとく』                      ②徳富蘆花-『田原坂』  
 ③石光真清-『城下の人』                      ④松本清張-『西郷札』
- 問 23 右写真の砲弾はどの大砲で使われたものでしょう。  
 ①クルップ砲                      ②ガトリング砲  
 ③アームストロング砲                      ④四斤山砲



- 問 24 西郷隆盛は明治22年に大赦を受けます。何があった年でしょう。  
 ①大日本帝国憲法発布                      ②日英同盟成立  
 ③日米修好通商条約締結                      ④学制制定

- 問 25 江戸時代まで支配階層であった武士の特権を奪ったものは(1)や(2)といわれます。(1)(2)にあてはまるものはどれでしょう。  
 (1) ①廃刀令                      ②学制                      ③版籍奉還                      ④廃藩置県  
 (2) ①大政奉還                      ②明治維新                      ③秩禄処分                      ④廃仏毀釈

- 問 26 熊本城攻撃にあたり、最も効果的な攻撃ができたといわれる場所はどこでしょう。  
①段山                      ②京町                      ③出町                      ④船場橋
- 問 27 熊本城籠城時の参謀長は誰でしょう。  
①樺山資紀                  ②谷干城                      ③乃木希典                  ④川上操六
- 問 28 御船の戦いで壮絶な死を遂げた三番大隊長は誰でしょう。  
①篠原国幹                  ②永山弥一郎                  ③大山巖                      ④村田新八
- 問 29 西南戦争に使われた大砲で、別名ナポレオン砲とも呼ばれた大砲は何でしょう。  
①ガトリング砲              ②13ドイム臼砲              ③四斤山砲                      ④クルップ砲
- 問 30 鹿児島で士族を中心として設立された私学校は銃隊学校、砲隊学校とあと一つは何でしょう。  
①刀隊学校                      ②高等学校                      ③火薬学校                      ④幼年学校
- 問 31 西郷隆盛が解散命令を出した場所はどこでしょう。  
①長井村                      ②木留村                      ③佐伯                          ④可愛岳
- 問 32 人吉の戦いで薩摩軍が本営を置き、幽霊寺としても有名な寺は次のどれでしょう。  
①永国寺                      ②正念寺                      ③願成寺                      ④一勝寺
- 問 33 政府軍側の記録としても重要な『従征日記』。当時の会計を担当していた人物の日記です。誰の日記でしょう。  
①有栖川宮熾仁親王      ②川口武定                      ③山縣有朋                      ④乃木希典
- 問 34 神風連の乱の首謀者は次の誰でしょう。  
①林桜園                      ②宮部鼎蔵                      ③西郷隆盛                      ④大田黒伴雄
- 問 35 明治10年より前に鎮西鎮台帥として赴任したのは誰でしょう。  
①西郷隆盛                      ②桐野利秋                      ③篠原国幹                      ④樺山資紀
- 問 36 『熊本籠城日誌』によると、熊本城は明治10年2月何日に自焼と書かれているでしょう。  
①15日                          ②19日                          ③22日                          ④28日
- 問 37 西南戦争での熊本城籠城戦の兵力は総計何名でしょう。  
①1,415名                      ②2,415名                      ③3,415名                      ④4,415名
- 問 38 『熊本鎮台戦闘日記』に記される熊本城石垣の「掃除」とは何のことだと考えられますか。  
①清掃                          ②除草                          ③撤去                          ④新築
- 問 39 熊本城における薩摩軍の水攻めの開始は何月何日でしょう。  
①2月22日                      ②3月3日                          ③3月19日                      ④4月15日

問 40 熊本城の発掘調査では陶製壺片が発見されています。児玉参謀が考案した何と考えられているでしょう。

- ①抛擲弾                      ②地雷                      ③茶道具                      ④神具

問 41 政府軍の指揮官で、兄弟で参戦し、田原坂一帯の戦いで功績をあげた兄弟は誰でしょう。

- ①三好兄弟                      ②西郷兄弟                      ③野津兄弟                      ④大久保兄弟

問 42 明治8年改正の陸軍軍帽で大将の帽子には星がいくつつくでしょう。

- ①2                                  ②4                                  ③6                                  ④8

問 43 田原坂にある崇烈碑は何年に建てられたものでしょう。

- ①明治10年                      ②明治12年                      ③明治22年                      ④昭和17年

問 44 右写真の人物のお墓があるのは、次のどれでしょう。

- ①高月官軍墓地                      ②宇蘇浦官軍墓地  
③花岡山官軍墓地                      ④高千穂官軍墓地



問 45 右写真の墓は何の墓でしょう。

- ①陸軍                                  ②海軍  
③警視局                                  ④空軍



問 46 熊本民権党が中心となって明治8年に設立された学校を通称何というでしょう。

- ①玉名学校                      ②荒尾学校                      ③植木学校                      ④山鹿学校

問 47 薩摩軍に加担した熊本隊の隊長は誰でしょう。

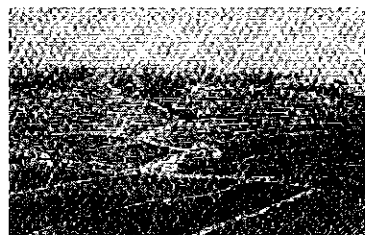
- ①宮崎八郎                      ②池辺吉十郎                      ③広田尚                      ④島津啓次郎

問 48 西南戦争に従軍し、戦場の様子を伝えた人物で異なるものはどれでしょう。

- ①犬養毅                                  ②福地源一郎                      ③上野彦馬                      ④三条実美

問 49 右の古写真はどこを写したものでしょう。

- ①横平山                                  ②田原坂  
③腹切坂                                  ④吉次峠



問 50 西郷隆盛の肖像画を描いた人物は誰でしょう。

- ①アーネスト・フェノロサ                      ②ウィリアム・ウィルス  
③エドアルド・キヨッソーネ                      ④シャルル・ルルー